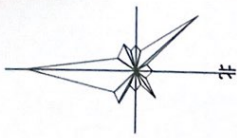
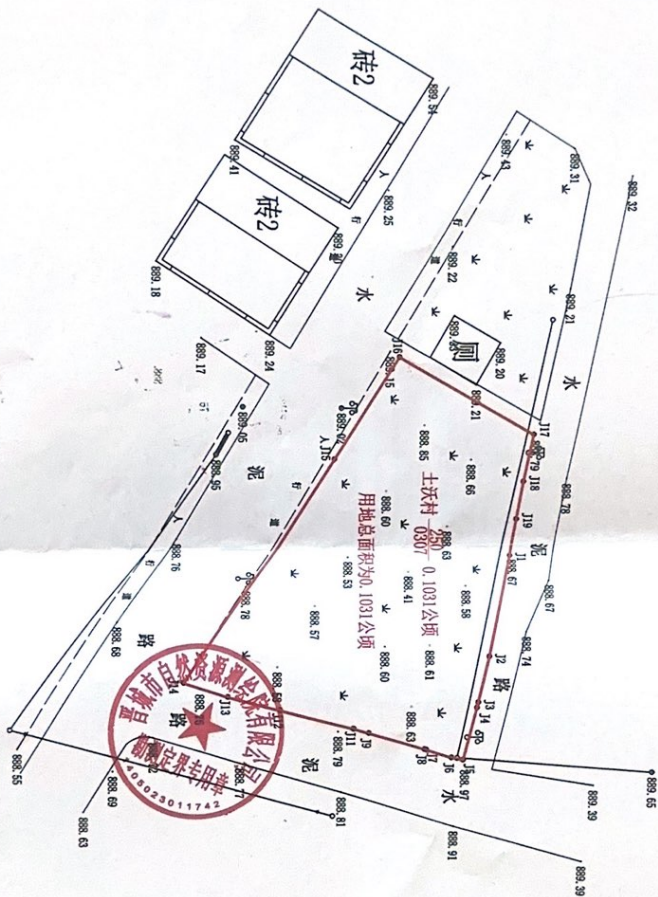


沁水县土沃乡规模化供水工程(管理站)勘测定界图



界址点坐标表

点号	X	Y	边长
J1	3936644.145	37601087.659	12.62
J2	3936641.604	37601106.019	5.32
J3	3936940.362	37601106.196	0.61
J4	3936940.220	37601106.786	6.01
J5	3936938.744	37601111.608	1.35
J6	3936937.427	37601111.831	2.96
J7	3936934.604	37601110.456	0.22
J8	3936934.300	37601110.572	6.54
J9	3936928.120	37601108.517	1.75
J10	3936928.445	37601108.621	0.11
J11	3936928.344	37601107.296	8.44
J12	3936918.174	37601105.891	6.07
J13	3936912.296	37601104.979	5.20
J14	3936907.254	37601102.753	31.01
J15	3936903.866	37601076.583	11.49
J16	3936903.193	37601065.109	17.68
J17	3936906.580	37601070.877	5.41
J18	3936905.537	37601079.196	4.29
J19	3936904.811	37601082.420	4.29
J1	3936944.145	37601087.659	

S=0.1031公顷 合5100度

说明:本图征收沁水县土沃乡土沃村林地(其他林地)面积为0.1031公顷

沁水县土沃乡规模化供水工程(管理站)		项目负责人	赵志江	单位负责人	李春霞
审	核	王俊奇	质	检	何伟生
图号	沁-2023-004	比例	1:500	日期	2023.11.13

