

沁水

沁水县中心城区交通系统规划 (2021-2035)

【公示稿】



沁水

目录

CONCENTS

01 规划概况

02 发展目标与策略

03 道路系统规划

04 交通支撑体系

05 重点片区交通组织优化

QIN SHUI JIAO TONG

沁水

QIN SHUI JIAO TONG

Part 01

规划概况

- 规划范围
- 规划期限



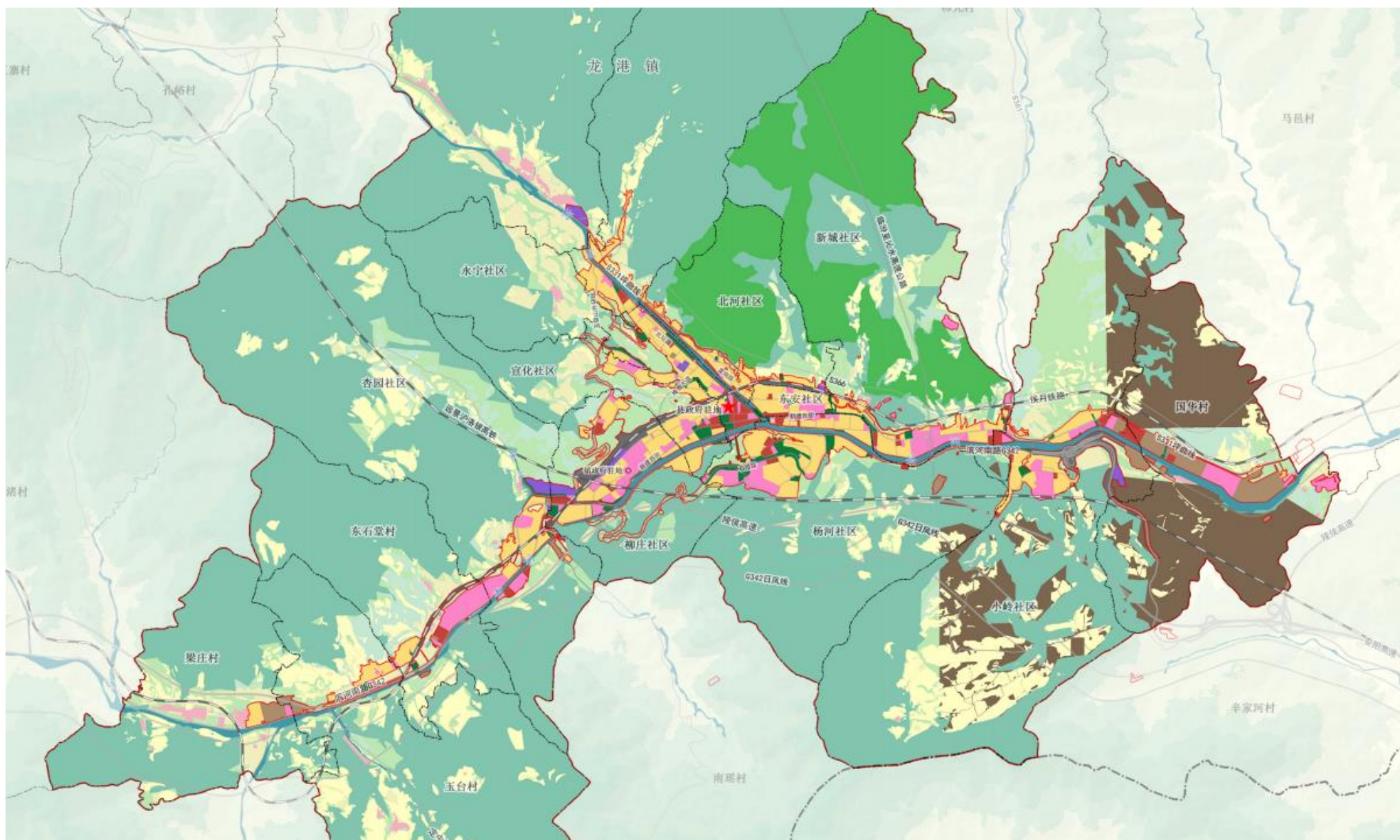
沁水 规划范围及期限

□ 规划范围

结合国土空间总体规划城镇开发边界，本项目规划范围为沁水县中心城区开发边界围合范围，东至国华村、西至梁庄村，南至南山山麓（柳庄—杨河—小岭社区一带）、北至碧峰山山麓（新城社区—北河社区—梅苑社区—上苏庄村一带），面积约14平方公里。

□ 规划期限

规划期限为2021-2035年，
近期为2021-2025年，远期至2035年。



中心城区规划范围示意图

沁水

Part 02

发展目标与策略

QIN SHUI JIAO TONG



● 道路系统优化策略 —— 道路系统清晰高效

优化路网结构，加强道路衔接，减少内外交通干扰

● 停车系统优化策略 —— 停车设施便捷友好

补齐停车缺口，优化停车结构，加强停车管理措施

● 老城区交通优化策略 —— 街道环境舒适宜人

增加支路网密度，改善道路交通微循环，提升交通品质

● 货站片区交通优化策略 —— 交通组织安全有序

有效疏解货运交通干扰，提升运输效率与片区环境质量

依据《沁水县“十四五”综合交通运输体系和现代物流发展规划》，协调中心城区内外重大交通设施的布局与建设，明确城市交通系统骨架，有效缓解交通拥堵等“城市病”，科学指导城市道路交通的有序建设。最终构筑“道路系统清晰高效、停车设施便捷友好、街道环境舒适宜人、交通组织安全有序”的可持续、协调、一体化发展的城市道路系统。

沁水

Part 03

道路系统规划

- 路网结构规划
- 道路等级规划

QIN SHUI JIAO TONG



沁水 路网结构规划

构建“环型+放射”路网结构；
以“放射”型路网串联东西片区，“环形”路网衔接老城片区。

“环形”路网

强化老城区与南山组团交通联系

包括梅杏大道、站前路、石楼路、圆盘路、龙岗路等，串联东安、杏河、南山与定都组团，强化老城区交通衔接。

放射型路网

贯通中心城区，轴向连通各片区组团

■ 贯通中心城区

滨河南路、坪曲线，可串联城区各组团。

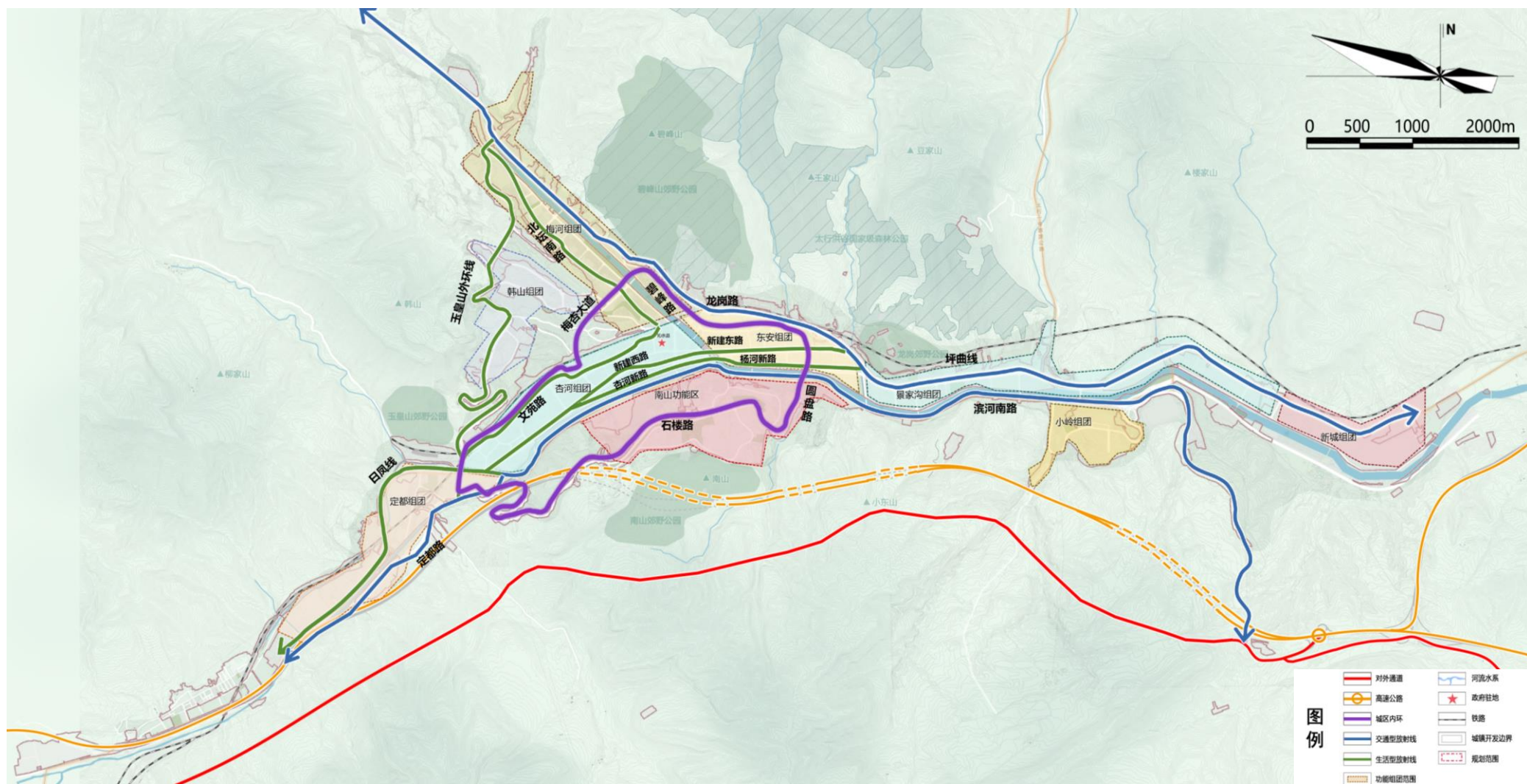
玉皇山外环线可连通韩山组团与其它组团

■ 生活型道路

新建东路、杨河新路、站前路：构建老城区横向通道,连通杏河、东安组团

北坛南路：连通梅河组团与老城区

定都路：连通老城区与定都组团

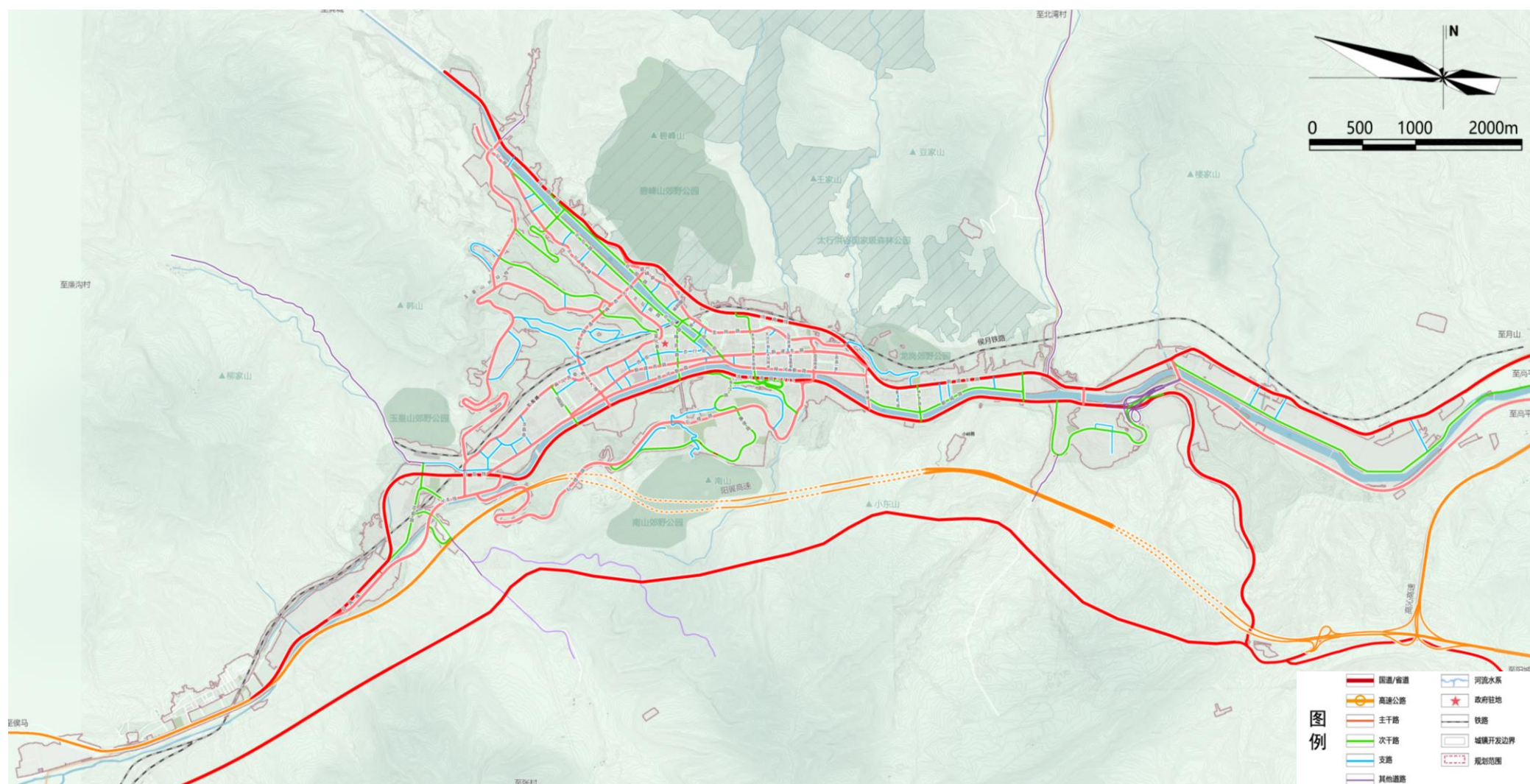


路网结构规划图

沁水 道路等级规划

建立完善的“主-次-支”道路等级体系；以路网结构为基础，以主、次干路形成老城区内部骨干路网，提升道路可达性。
远期路网密度不小于 $8.1\text{km}/\text{km}^2$ 。

- **主干路**：连通城区内环，打通老城片区内部及对其他组团的快速联通通道；
- **次干路**：梳理次干路等级，强化与各干道间的连接转换；
- **支路**：加密支路网，提升路网可达性。



道路系统规划图

沁水

Part 04

交通支撑体系

- 公交站点规划
- 停车系统规划

QIN SHUI JIAO TONG

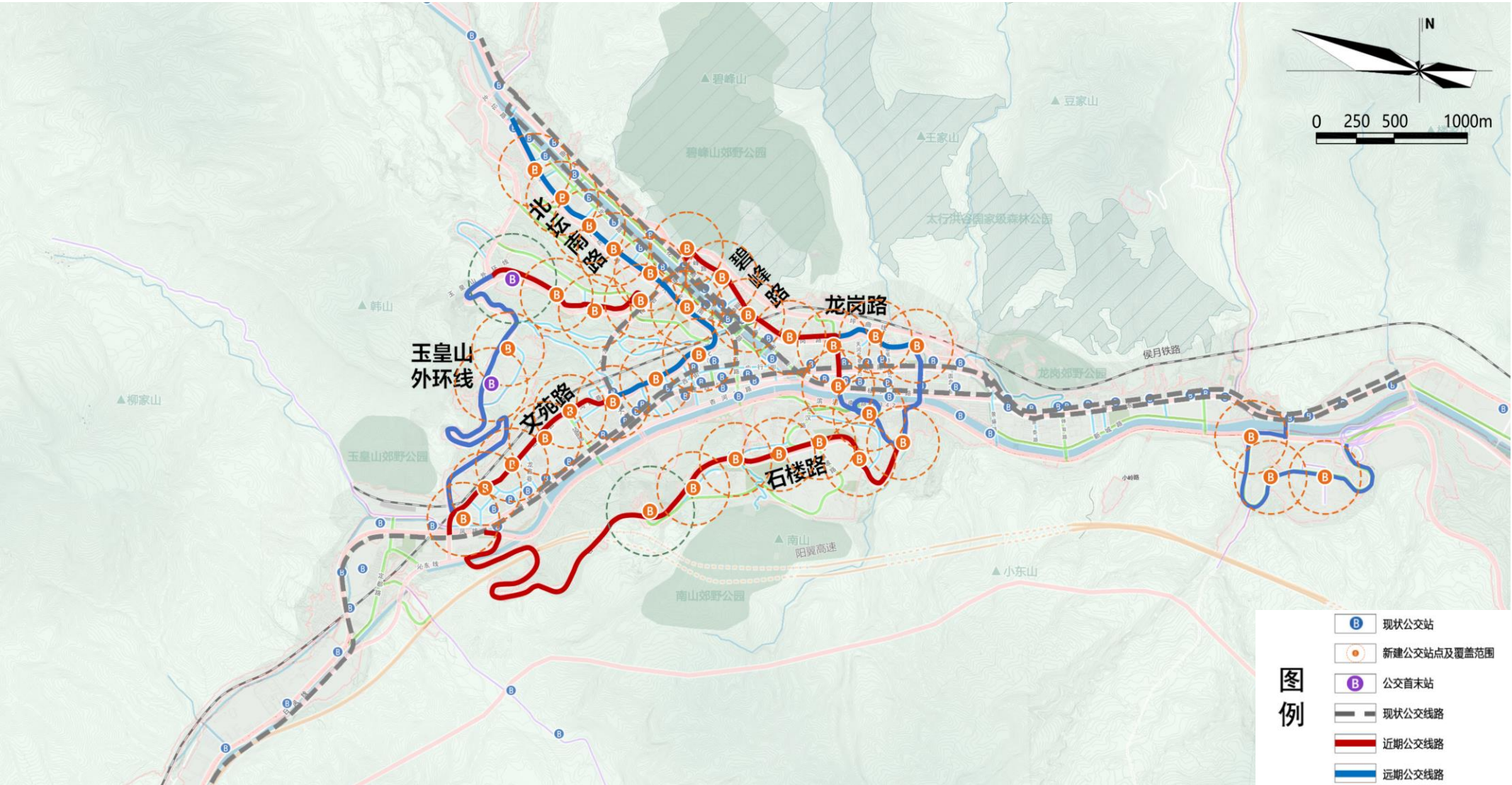
沁水 公交站点规划

完善公交廊道布局，补充公交站点与场站设施，增加公交服务覆盖。

结合用地完善公交廊道布局，提升公交覆盖能力

- 新增玉皇山外环线、石楼路、永安巷、文苑路、北坛南路、碧峰路、龙岗路的公交线路与站点覆盖。

新增两处公交首末站

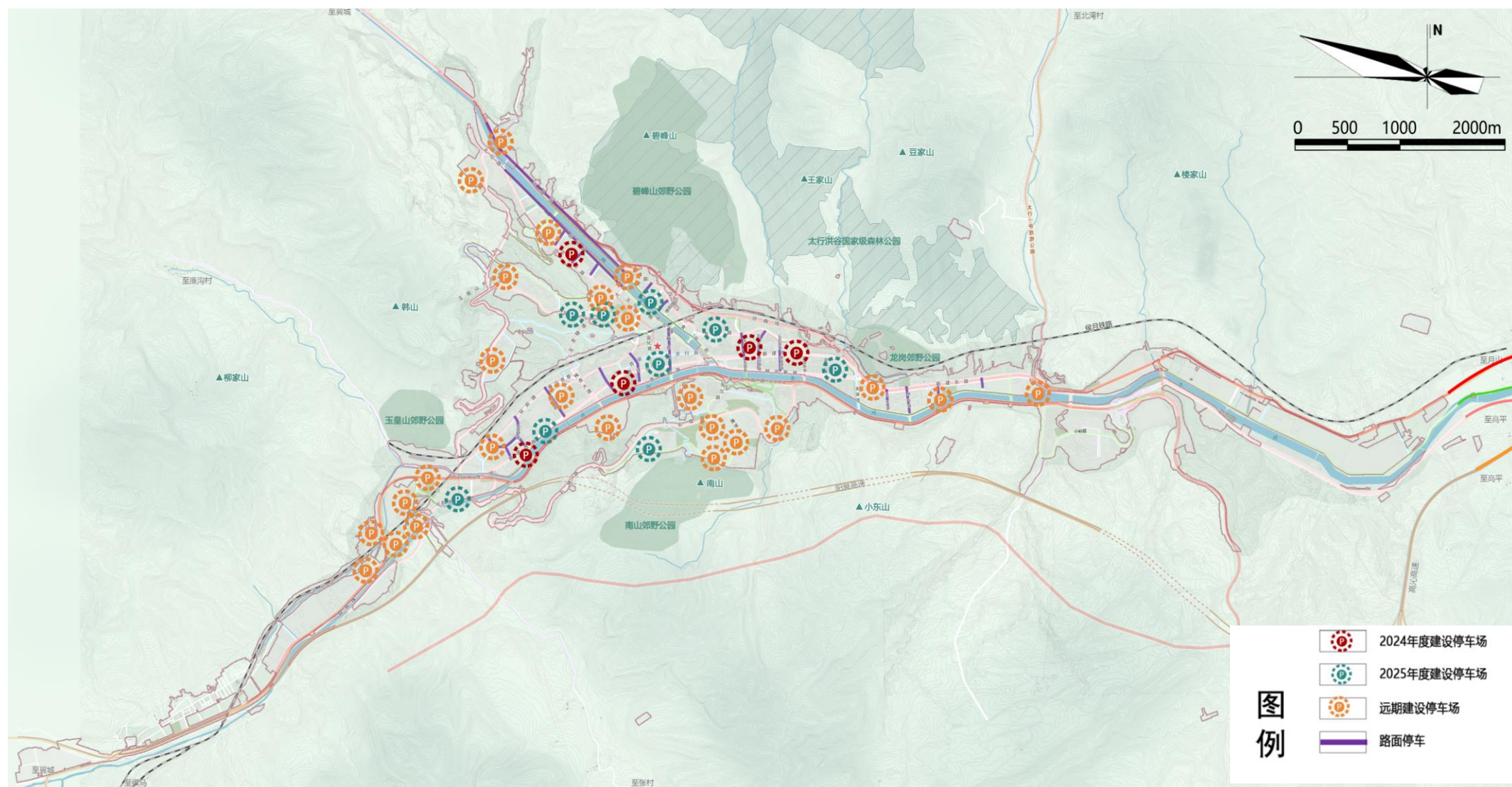


公交线路规划图

沁水 停车系统规划

建议以“**配建为主、公共为辅、路内补充**”的停车供应体系。

- ❑ 优化机动车配建指标：适当提高老城区范围内新建商业公服项目机动车停车配建指标；
- ❑ 推进公共停车场建设：按照近远期建设，共设置15个近期公共停车场，25个远期公共停车场；
- ❑ 明确路内停车要求：主要结构性干道禁止路内停车，部分路段结合道路条件有序组织停车。



公共停车场建设布局图

沁水

Part 05

重点片区交通组织优化

QIN SHUI JIAO TONG

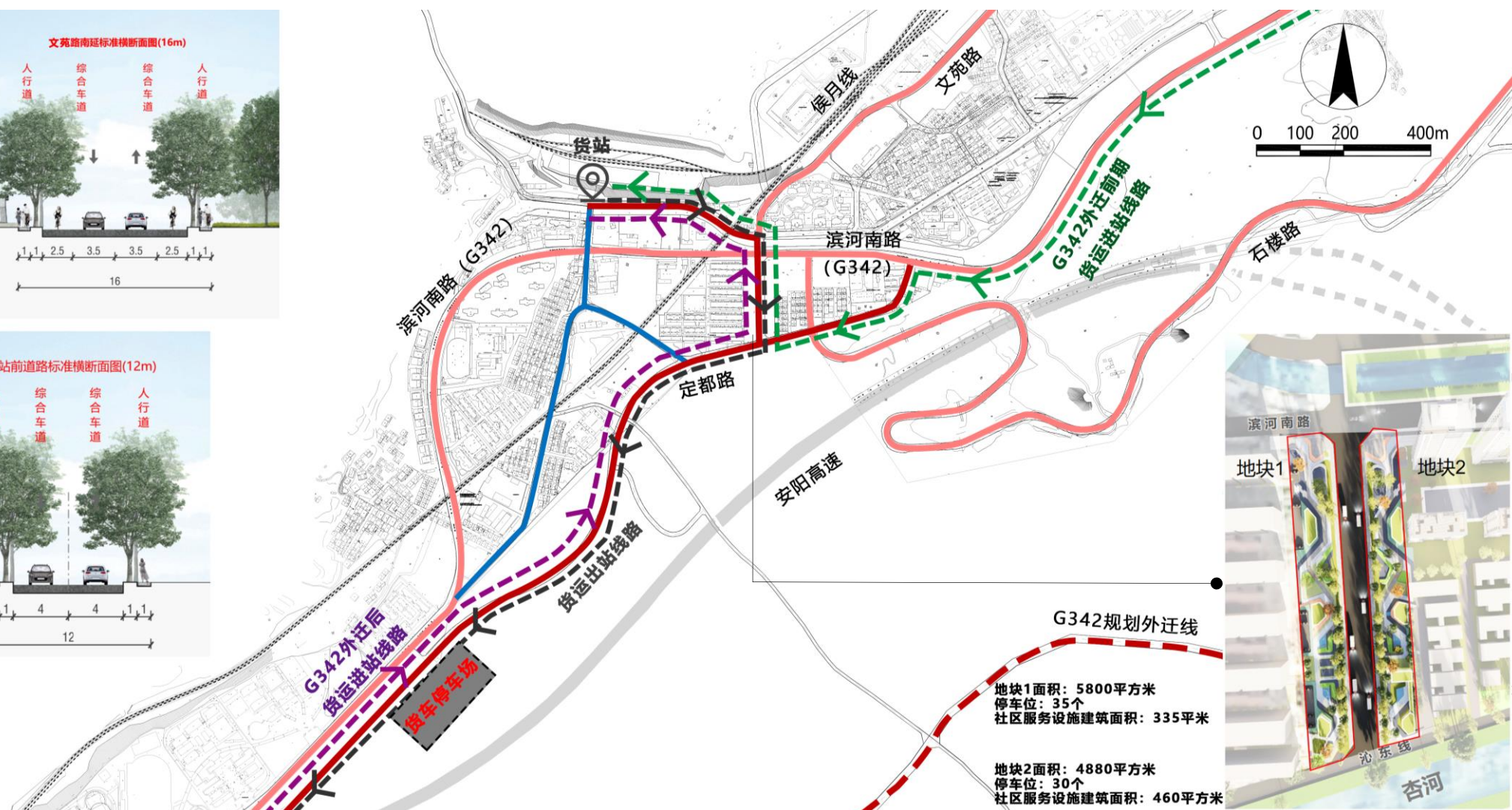
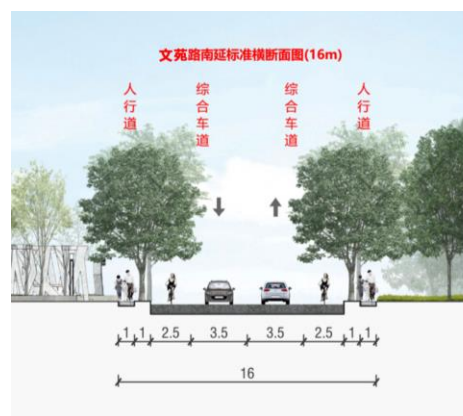




货站片区交通组织优化

新建货运通道与货运专用停车场，优化货运交通组织，提升运输效率与片区环境质量。

- 打通集运站前道路，新建1处货运专用停车场
- 引导进出铁路货站的货运交通外移，缓解主要干路客货混行问题

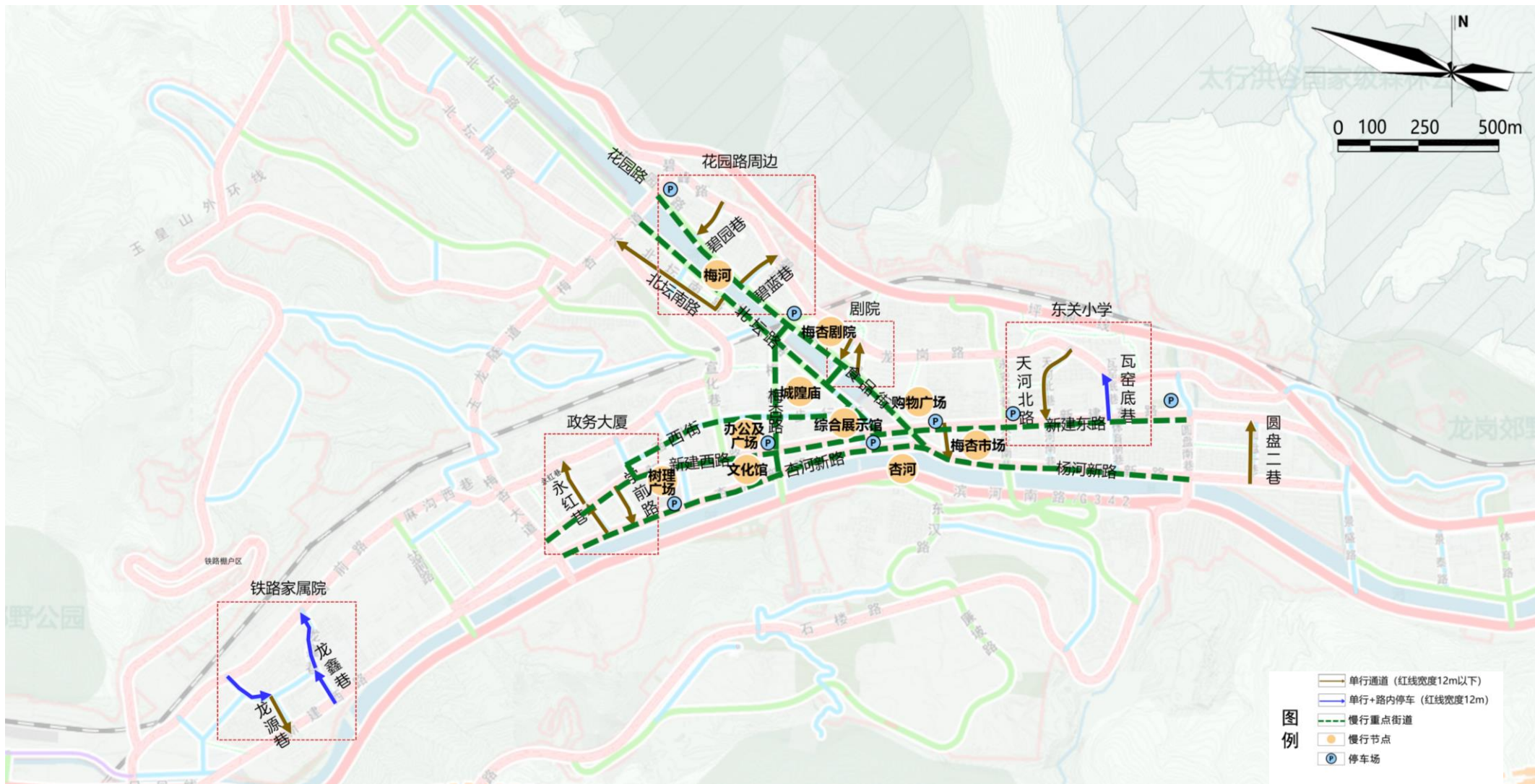


货站片区交通组织规划图

老城片区交通组织优化

组织部分道路单向通行，在一定片区范围内组成交通微循环组织方案

- 优化5个主要片区交通组织，利用单行控制形成片区交通微循环；
- 打造8条慢行重要街道，保障行人与非机动车的连续通行空间和优先路权；
- 系统优化7处重点交通节点，涵盖学校与医院周边交通组织，以及重要通道的连通与精细化设计。



老城片区交通组织规划图

沁水

QIN SHUI JIAO TONG

共建畅通沁水，共享美好出行
期待您的宝贵意见

